

Pavimenti, una passione di famiglia.



Un'Azienda ed una famiglia unite attorno ad una passione. Dal **1973**, una solida gestione familiare ed una struttura organizzativa funzionale e ben integrata consentono alla D'Ascenzi di realizzare pavimentazioni **interamente Made in Italy** di qualità e offrendo un servizio eccellente. Innovazione, qualità, creatività e rispetto per l'ambiente sono i valori fondanti dell'Azienda, che vede in ogni componente della sua struttura una persona orientata a lavorare nel rispetto della tradizione, cercando però sem-

pre di innovare e superare i propri orizzonti. D'Ascenzi lavora con le persone e per le persone, difendendo sempre il mandato dell'identità aziendale: pavimenti italiani di **qualità**, fatti con **passione** e **competenza**.

Oggi D'Ascenzi è una realtà industriale moderna ed in continua espansione, che distribuisce i propri prodotti attraverso una rete commerciale solida e capillare.

Qualità D'Ascenzi

Qualità TUV ISO 9001



Da sempre la Direzione della D'Ascenzi Pavimenti S.p.A. mette in campo un insieme di azioni volte a individuare e monitorare gli standard qualitativi dei processi e dei prodotti realizzati. A tal fine, si è dotata di un Sistema di Gestione per la qualità certificato ai sensi della UNI EN ISO 9001, organizzando in maniera efficiente e controllando sistematicamente tutti i processi che concorrono a soddisfare i requisiti dei prodotti. Per assicurare la conformità ai requisiti richiesti, gli addetti al controllo qualità effettuano test e ispezioni sistematiche sulle materie prime, sui processi produttivi e sui prodotti in uscita, avvalendosi anche di specifici strumenti o macchinari, ovvero su tutto il processo produttivo. Tali attività hanno un triplice scopo, proteggere i Clienti da eventuali prodotti difettosi, ricercare le cause dei potenziali problemi che si possono verificare durante tutto il ciclo di produzione e, infine, risolvere le problematiche che si sono verificate tramite delle azioni correttive messe in atto per prevenire il ripresentarsi della problematica stessa.

Italcementi TX



La D'Ascenzi Pavimenti S.p.A., utilizzando il cemento TX Active® di Italcementi, da anni produce pavimentazioni ecologiche la cui superficie favorisce una più rapida decomposizione degli inquinanti evitandone l'accumulo e l'adesione sulla stessa. Il processo in grado di convertire gli inquinanti prodotti dall'attività umana (fabbriche, traffico, riscaldamento domestico) in sostanze innocue, è basato sull'azione del principio attivo fotocatalitico TX Active: il fotocatalizzatore (TiO - diossido di titanio) in esso presente, assorbendo la luce solare, favorisce un forte processo ossidativo che converte gli inquinanti atmosferici in composti non tossici, migliorando notevolmente la qualità dell'aria. A mero titolo di esempio, 1000 metri quadri di cemento fotocatalitico eliminerebbero l'inquinamento provocato da 22 automobili a benzina o 16 automobili a diesel, ovvero alla piantumazione di circa 100 alberi caducifoglie (questo perché la fotocatalisi messa in atto dal TX Active® non è altro che la riproduzione della fotosintesi clorofilliana che avviene in natura).

Asserzione ambientale autodichiarata ISO 14021



La D'Ascenzi Pavimenti S.p.A. è in grado di produrre, su richiesta, pavimenti con materie prime riciclate, allegando alle stesse un'autodichiarazione ambientale di prodotto (definita anche etichetta ambientale di II tipo). Si tratta di un'asserzione volontaria, in conformità alla norma ISO 14021 e validata dall'Organismo di valutazione TUV, che ha lo scopo di informare i Clienti circa le caratteristiche e prestazioni ambientali dei propri prodotti, rispondendo alle disposizioni del D.M. 11.10.2017 (CAM edilizia). Lo scopo dell'Azienda è quello di mettere in atto il crescente e virtuoso ricorso al riutilizzo di materiali che sono stati già messi in opera e hanno già avuto una vita.

Indice



- 6** Graniglie > **Tinte Unite**
- 26** Graniglie > **Decori a Bordura**
- 38** Graniglie > **Decori a Tappeto**
- 46** Cementine > **Tinte Unite**
- 58** Cementine > **Decori**



In foto:

il divisionale utilizzato per realizzare il decoro Marte D2003. Questo oggetto viene utilizzato per direzionare ed accompagnare l'impasto nella fase di realizzazione del decoro.



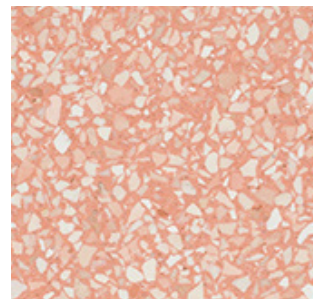
Graniglie

› Tinte Unite

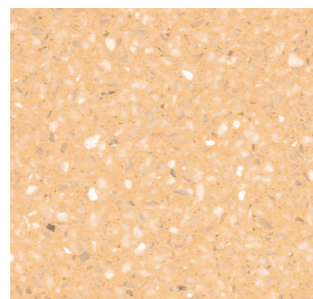


Le Tinte Unite che hanno caratterizzato la storia della nostra produzione nel campo delle superfici per interni: molteplici tonalità di colore, unite a materiali pregevoli come la graniglia di marmo, danno vita ad un rivestimento caratterizzato da un'estetica senza tempo e da una solidità inalterabile. Versatili e facilmente declinabili in composizioni ed accostamenti ad altri svariati materiali per l'Interior Design, colorano gli ambienti in modo genuino risaltando il fascino della materia di cui sono composti.

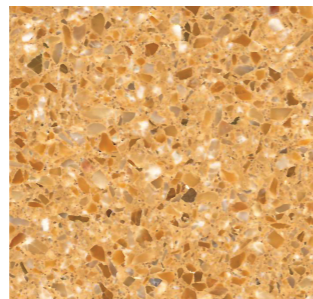
Rosa corallo **B204**



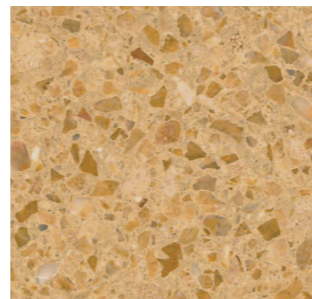
Giallo Pastello **B223**



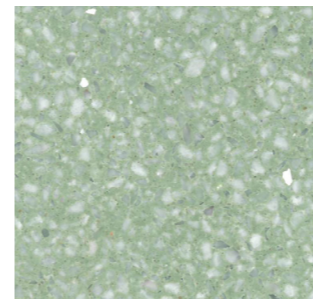
Giallo Siena **B203**



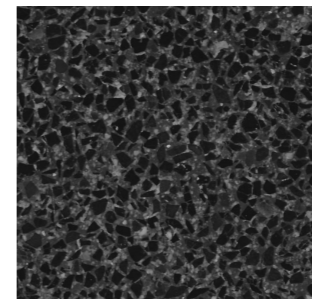
Giallo mori **B213**



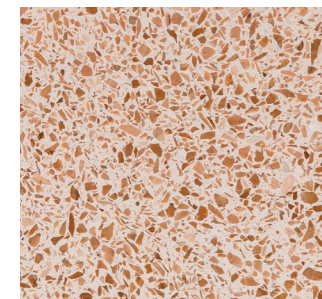
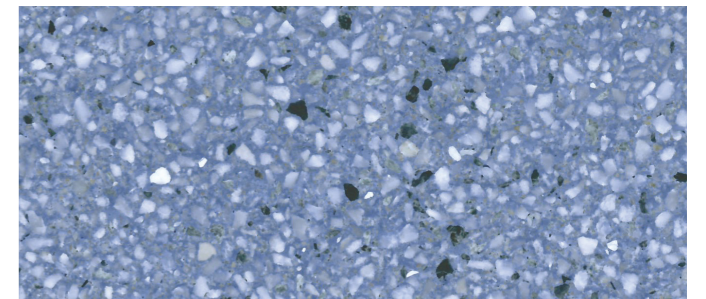
Verde Pastello **B220**



Nero Ebano **B201**



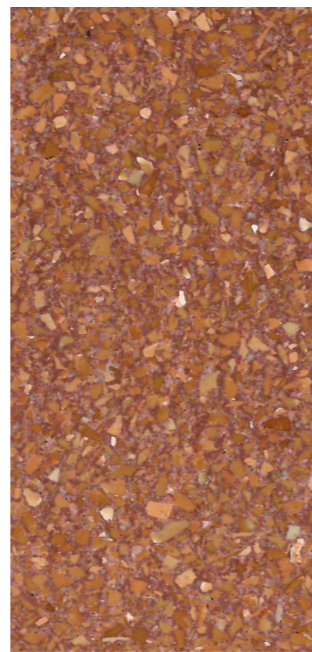
Azzurro **B209**



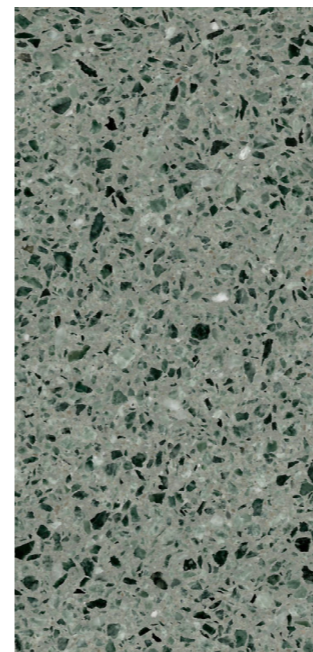
Salmone **B212**



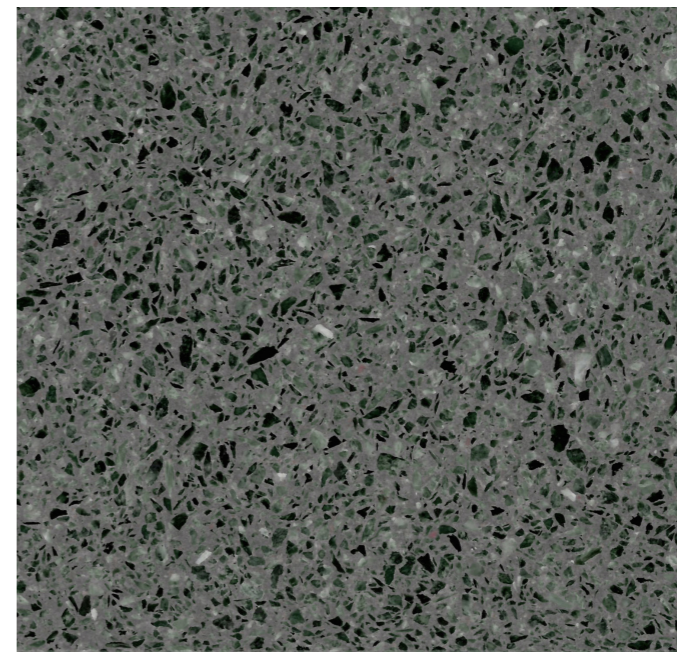
Rosso Levante **B224**



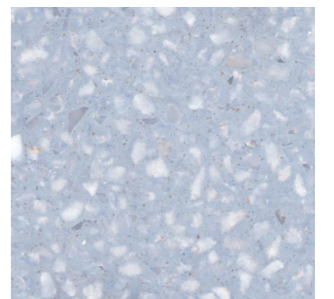
Rosso Verona **B210**



Verde Alpi **B206**

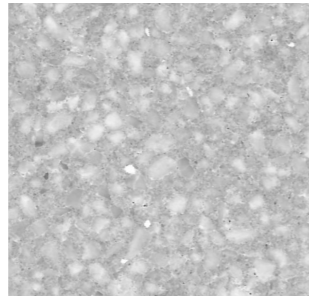


Verde Alpi Scuro **B216**

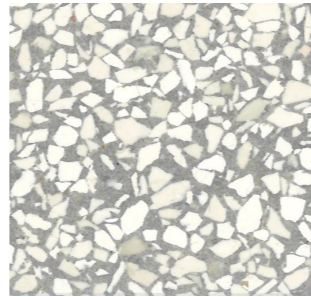


Celeste **B221**

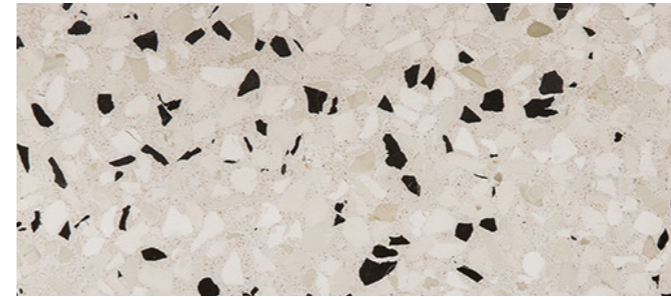
Grigio chiaro **B207**



Bianco V. fondo Grigio **B205**

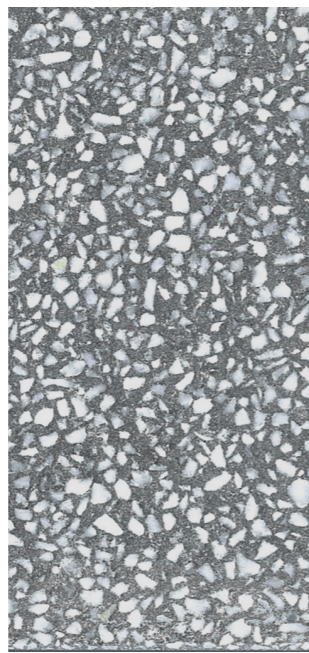


Bianco Nero **B222**



Bianco Carrara

B208



Grigio scuro

B215



Antracite

B225



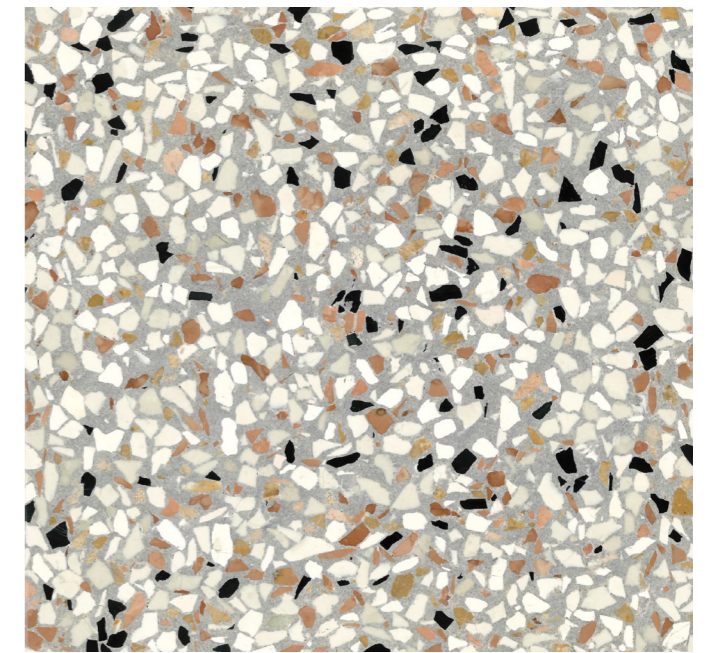
Bianco Verona

B217



Botticino

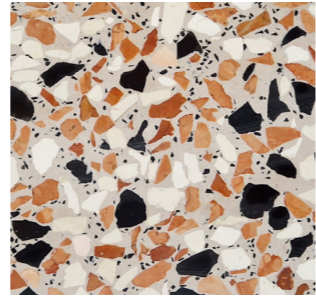
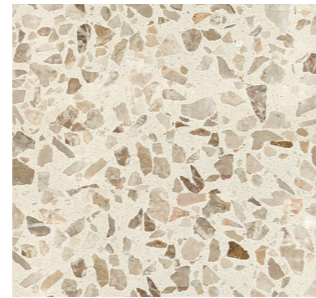
B214



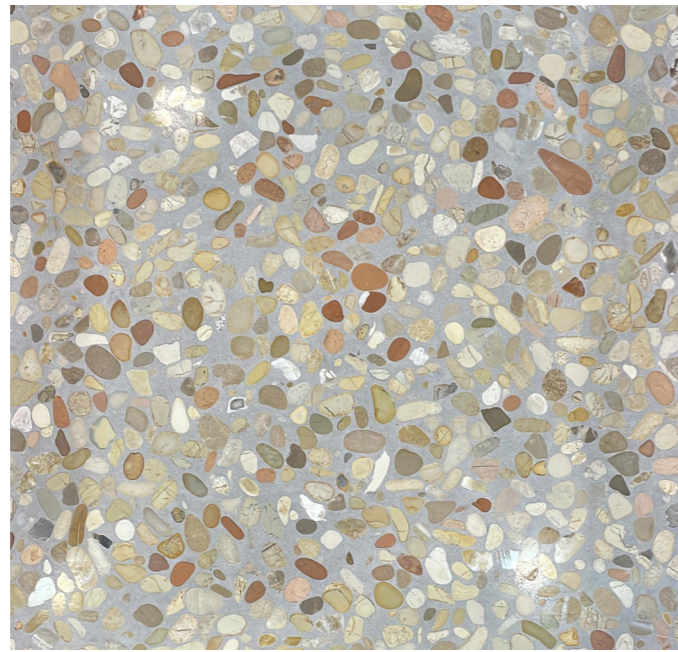
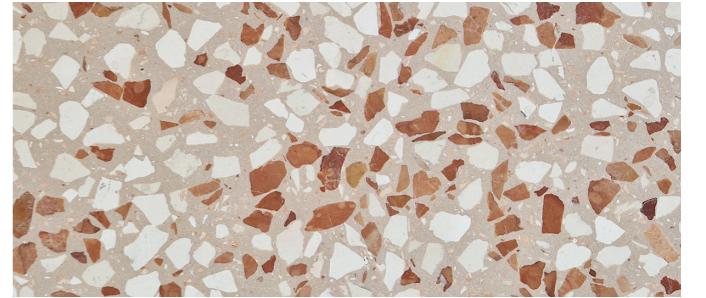
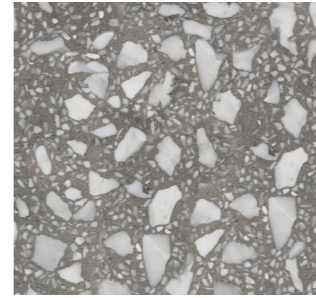
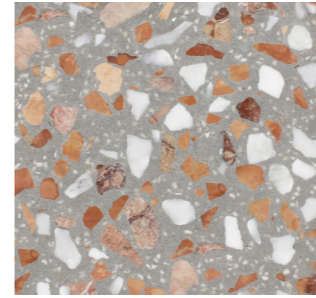
Misto fondo grigio

B218

Misto **431** Aurora Avorio **436** Misto F. Bianco **B402407**

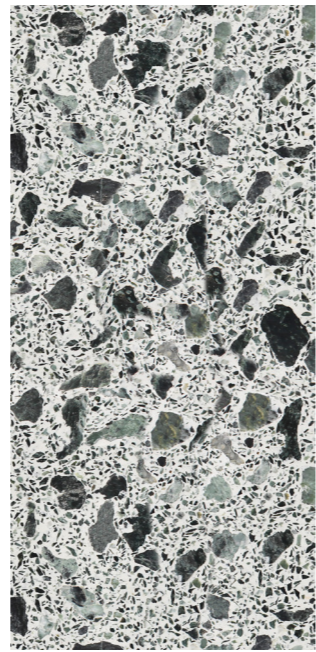


Grigio misto V.C. **B402409** Carrara F. Grigio **B402403** Rosa Verona **B402401**

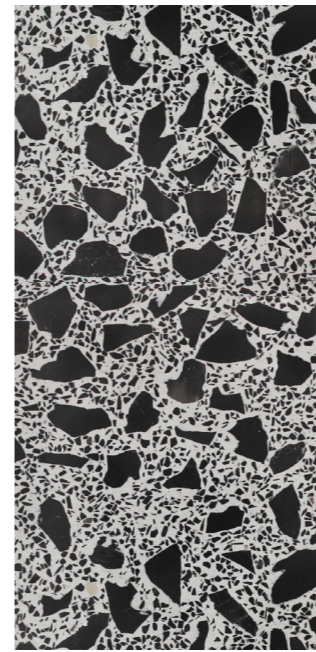


Ghiaia Bianco Rosa

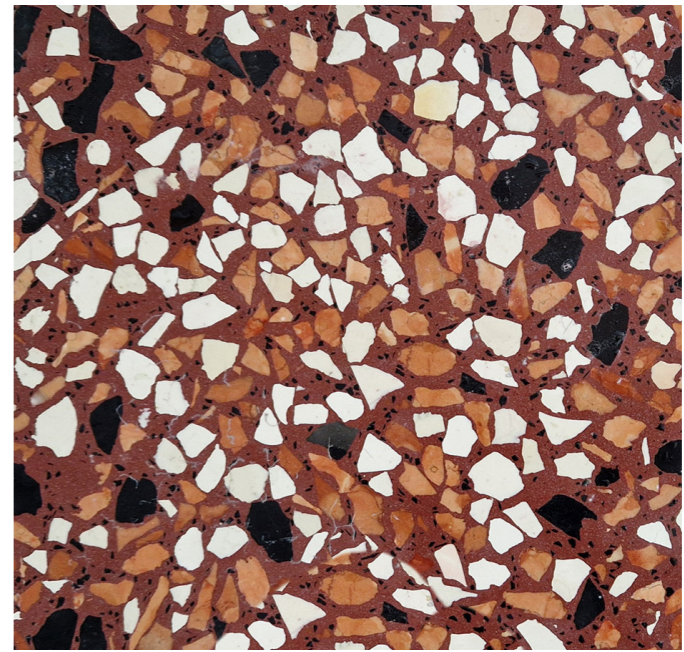
B402410



Verde F. Bianco **B402402**



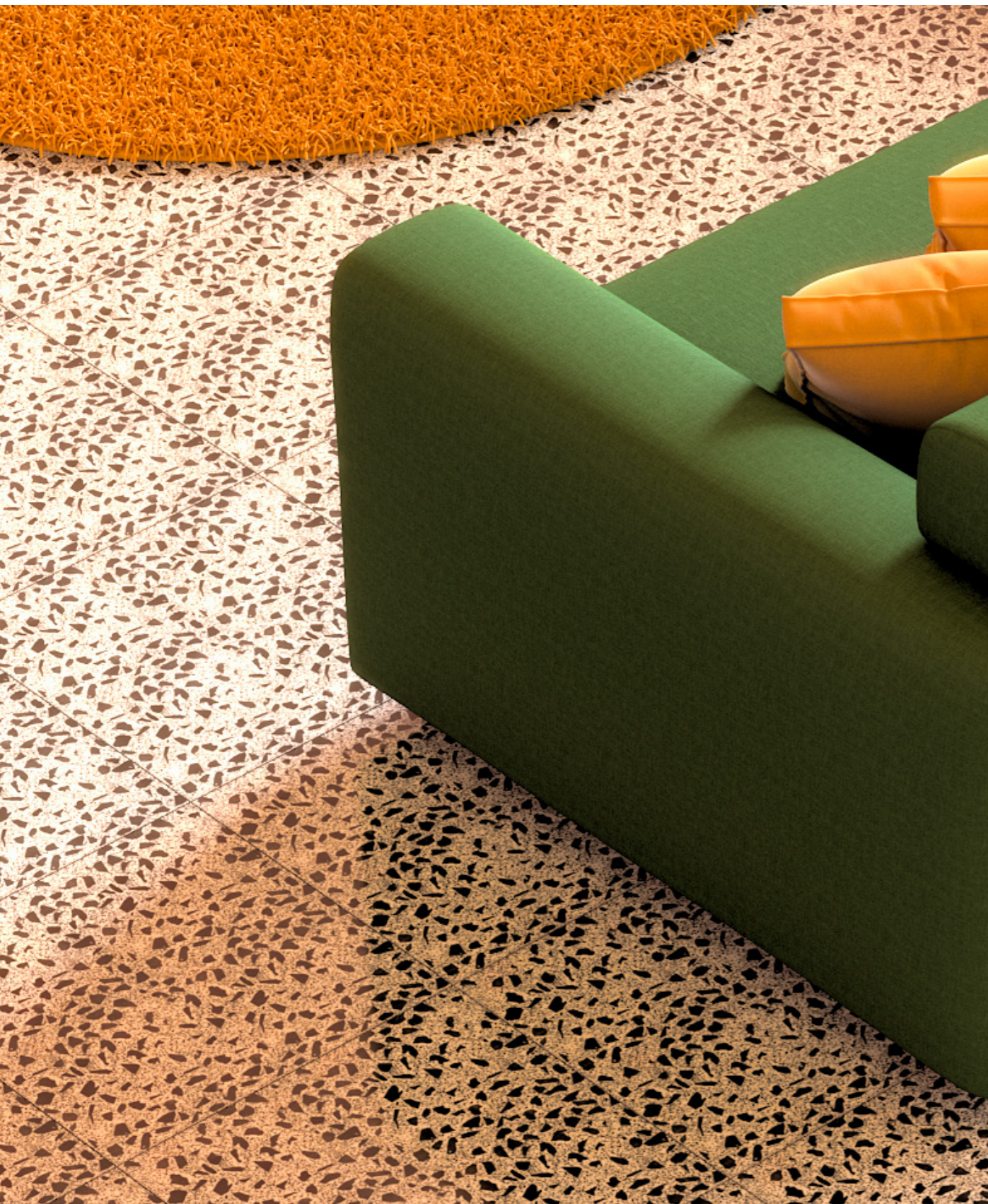
Nero F. Bianco **B402405**



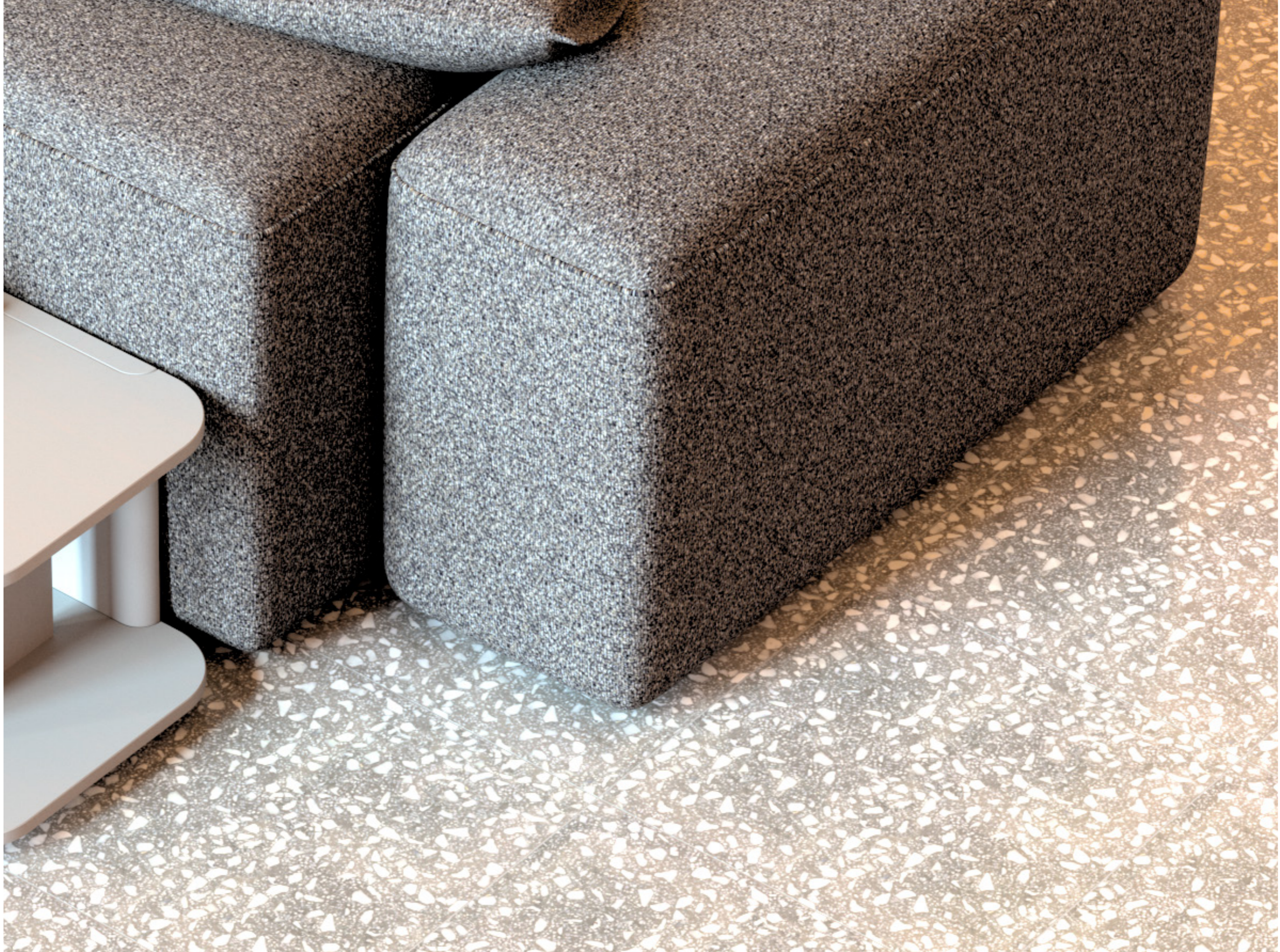
Prugna Misto

B402408

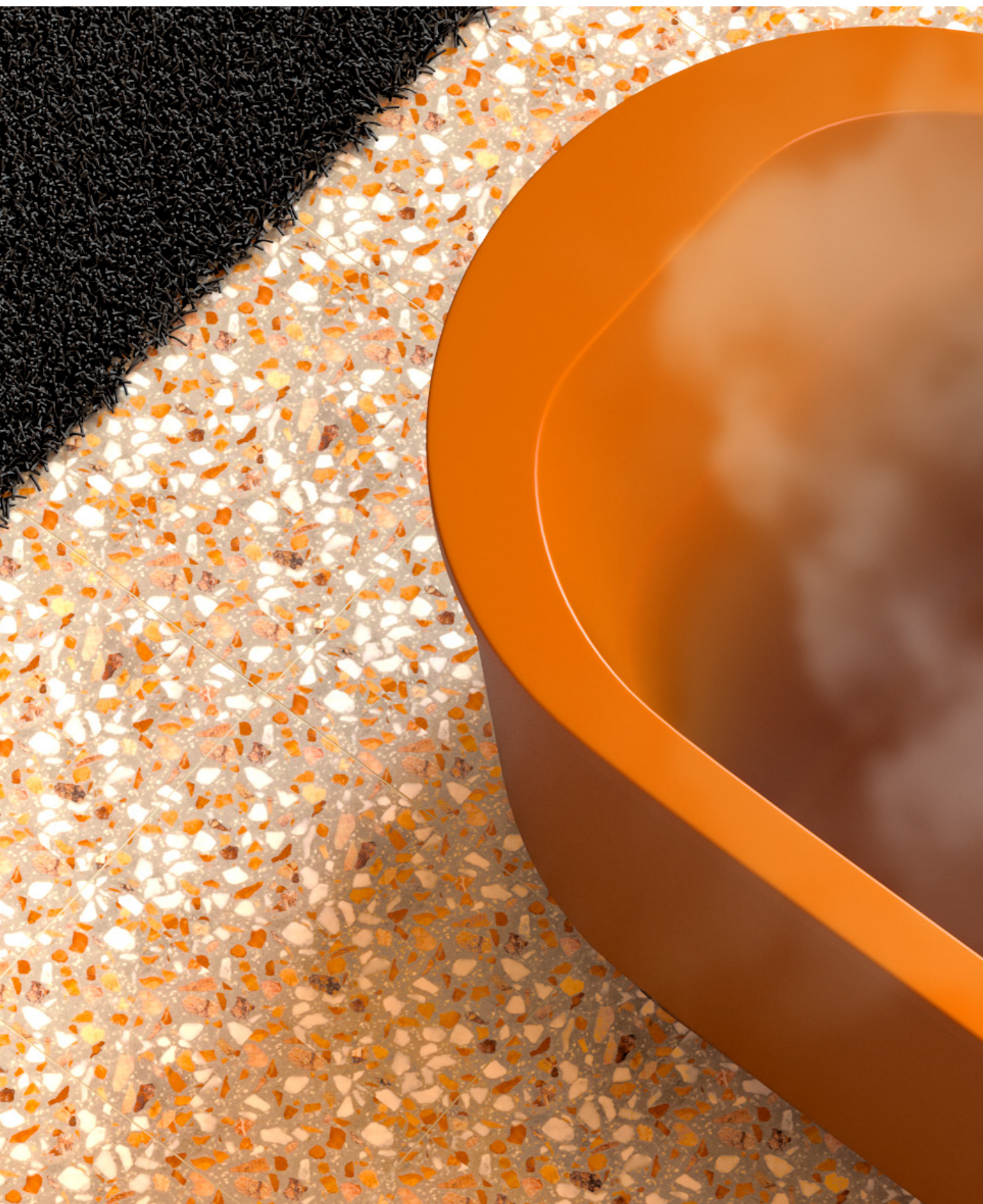












Graniglie

> Decori a Bordura

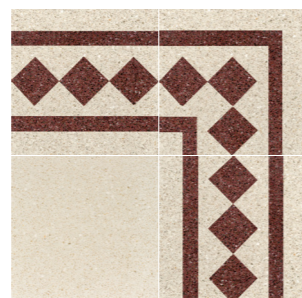
20x20

Nati nel 1990, i decori a bordura rappresentano un pilastro della nostra storia artigianale identificandosi come vere e proprie icone della tradizione Italiana, pavimenti caratterizzati da un segno grafico capace di sfidare la natura effimera delle tendenze e da una solidità durevole nel tempo. Queste superfici aggiungono un tocco di raffinatezza e personalità alla casa, traducendo una semplice pavimentazione in una vera opera d'arte e si dimostrano eccellenti nella delimitazione di spazi, elementi d'arredo e zone perimetrali degli interni.

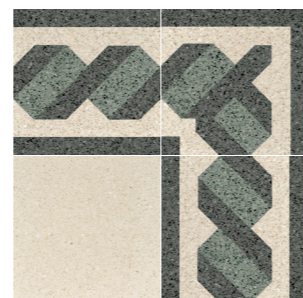




Venere **D2001**



Apollo **D2002**



Marte **D2003**



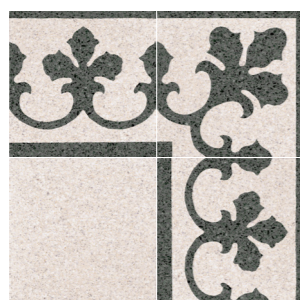
Sole **D2010**



Eolo **D2012**



Aurora **D2013**



Diana **D2004**



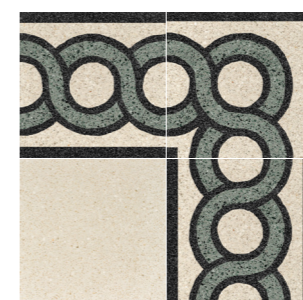
Minerva **D2005**



Saturno **D2006**



Giunone **D2014**



Furie **D2015**



Mercurio **D2017**



Bacco **D2007**



Iuventas **D2008**



Trivia **D2009**



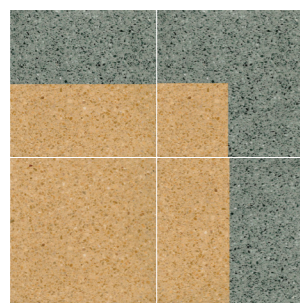
Cupido **D2018**



Vesta **D2024**



Tellus **D2025**



Vittoria

D2026



Nox

D2027



Proserpina

D2028



Urano

D2033



Giove

D2034



Salus

D2035



Nettuno

D2031



Fortuna

D2032



Mefite

D2038







Graniglie

› Decori a tappeto

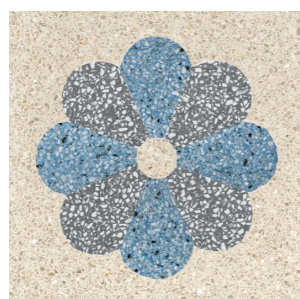


I decori a tappeto o campo pieno sono i decori visivamente più intriganti. Grazie ai loro pattern che variano tra richiami floreali dal tratto classico e composizioni geometriche dall'approccio rigoroso, si inseriscono nello spazio domestico diventandone protagonisti assoluti. Le loro trame ed intrecci visivi riescono sempre nell'intento di meravigliare l'osservatore e la versatilità propria di questi decori ne permette l'accostamento alle nostre tinte unite, offrendo la possibilità di delineare ed esaltare gli arredi presenti nello spazio e gli ambiti più interessanti della casa.





Aida **D2011**



Bohème **D2016**



Carmen **D2019**



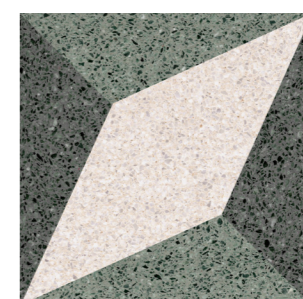
Pitagora **D2020**



Manon **D2037**



Newton **D2039**



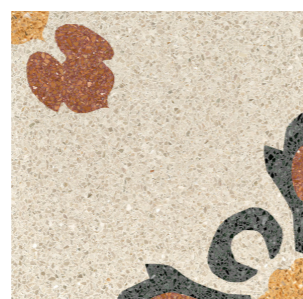
Galileo **D2040**



Da Vinci **D2041**



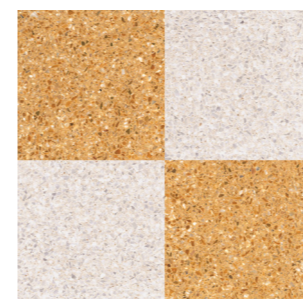
Nabucco **D2021**



Tosca **D2022**



Cartesio **D2023**



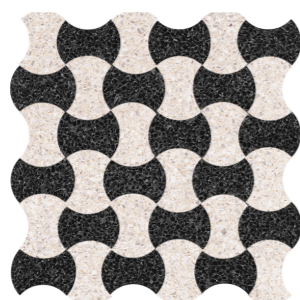
Archimede **D2042**



Keplero **D2043**



Copernico **D2044**



Madama Butterfly **D2029**



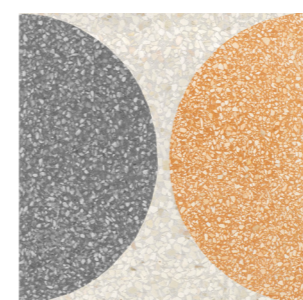
Giotto **D2030**



Turandot **D2036**



Euclide **D2045**



Edison **D2046**



Fibonacci **D2047**







Cementine

› Tinte Unite



Queste piastrelle sono disponibili in svariate tonalità di colore, dalle sfumature più tenui fino a colori saturi, vibranti e audaci. La molteplicità dei colori disponibili ne permette l'applicazione in differenti contesti abitativi, che siano questi più aderenti ad un'estetica tradizionale o ad un rigoroso minimalismo contemporaneo. Le nostre cementine celebrano il colore e il cemento nella loro essenza più pura: incrementano le percezioni cromatiche e rendono l'esperienza tattile delle superfici piacevole grazie alle sensazioni vellutate conferite dal cemento colato in stampo.

Grigio Scuro

C2020GA56



Grigio

C2020C3



Bianco Freddo **C2020BF2**



Giallo sole

C2020G49



Giallo Zabaione **C2020G42**



Giallo

C2020G5



Grigio chiaro

C2020BT32



Bianco caldo **C2020BC1**



Giallo Lime **C2020GL50**



Tortora

C2020T6

Blu jeans

C2020B24

Blu

C2020B25

Celeste

C2020C26

Cipria

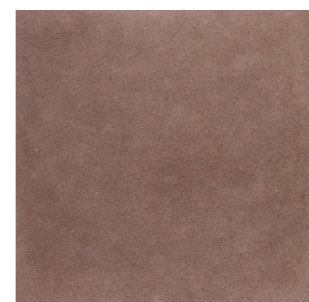
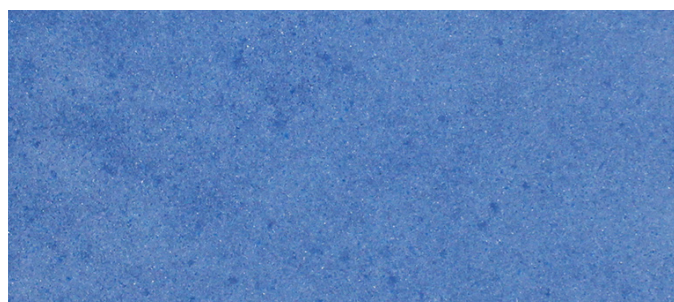
C2020SC7

Mattone

C2020M3

Marrone

C2020M9



Viola

C2020L22

Lilla

C2020L23

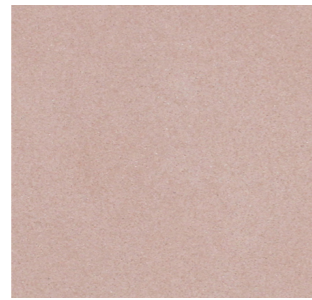
Rosa P.

C2020MG11

Nero

C2020N4

Rosa **C2020RA20** Rosa antico **C2020RA11**



Petrolio **C2020P18** Verde **C2020V7** Verde oliva **C2020VP45**



Arancione

C2020M1

Rosso intenso **C2020M4**

Rosso **C2020R8**

Verde salvia **C2020V12**

V. pistacchio **C2020V14**

Verde pastello

C2020VP46





Cementine

› Decori a tappeto



Con i loro intricati disegni e vivaci colori, le cementine aggiungono un tocco di personalità a qualsiasi ambiente, sia esso moderno o tradizionale. Ogni piastrella è una testimonianza dell'abilità artigianale e della creatività senza confini. Le cementine grazie alla loro resistenza e durabilità, sono la scelta ideale per ogni ambiente, dalla cucina al bagno al soggiorno.

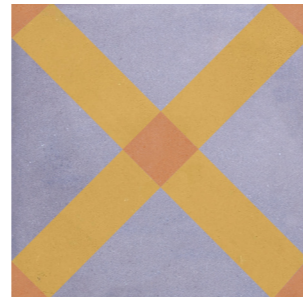




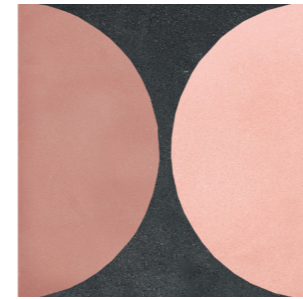
Fibonacci **B000**



Tesla **DC2045**



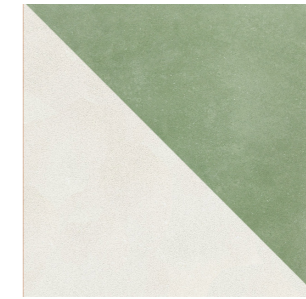
Da Vinci **DC2041**



Edison **DC2046**



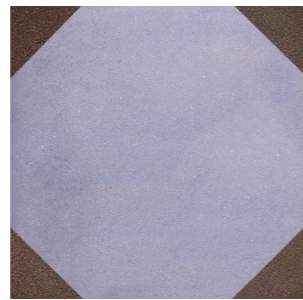
Galileo **DC2040**



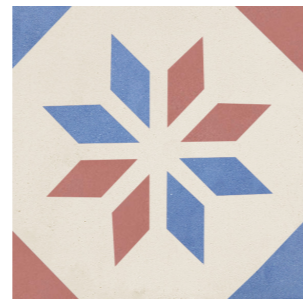
Cartesio **DC2023**



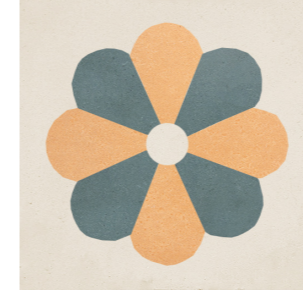
Copernico **DC2044**



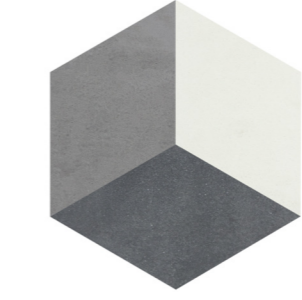
Pitagora **DC2020**



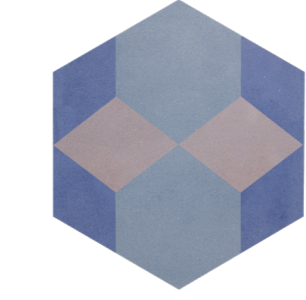
Nabucco **DC2021**



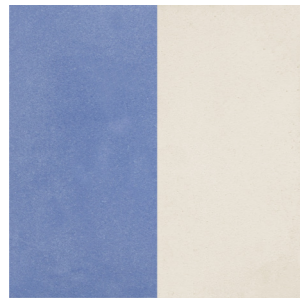
Bohème **DC2016**



3 colori **DC2102**



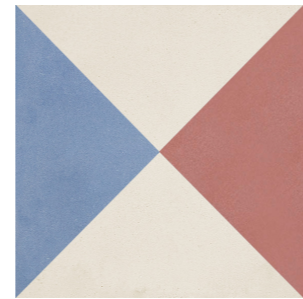
Rombi **DC2103**



Vittoria **DC2026**



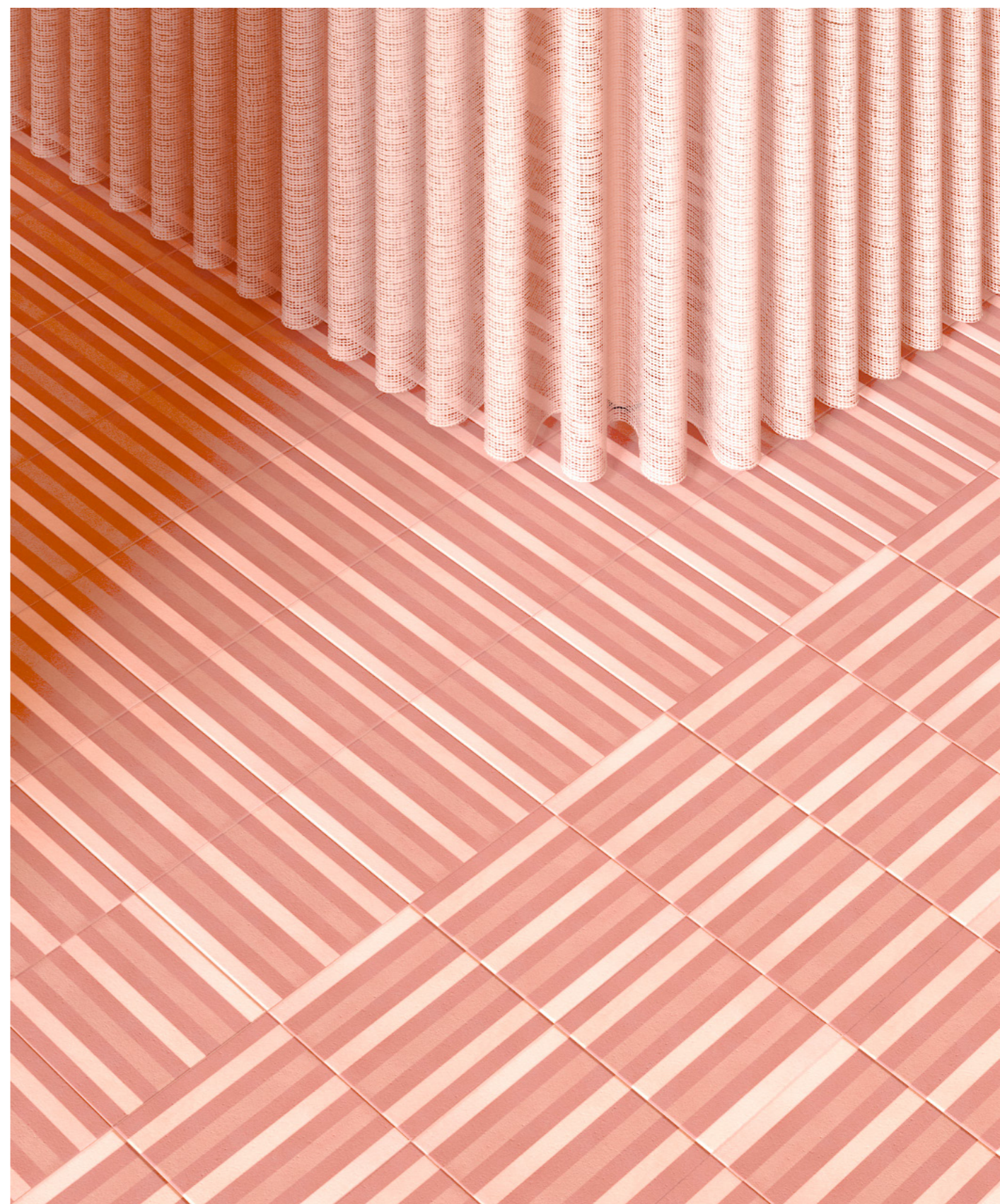
Archimede **DC2042**



Newton **DC2039**



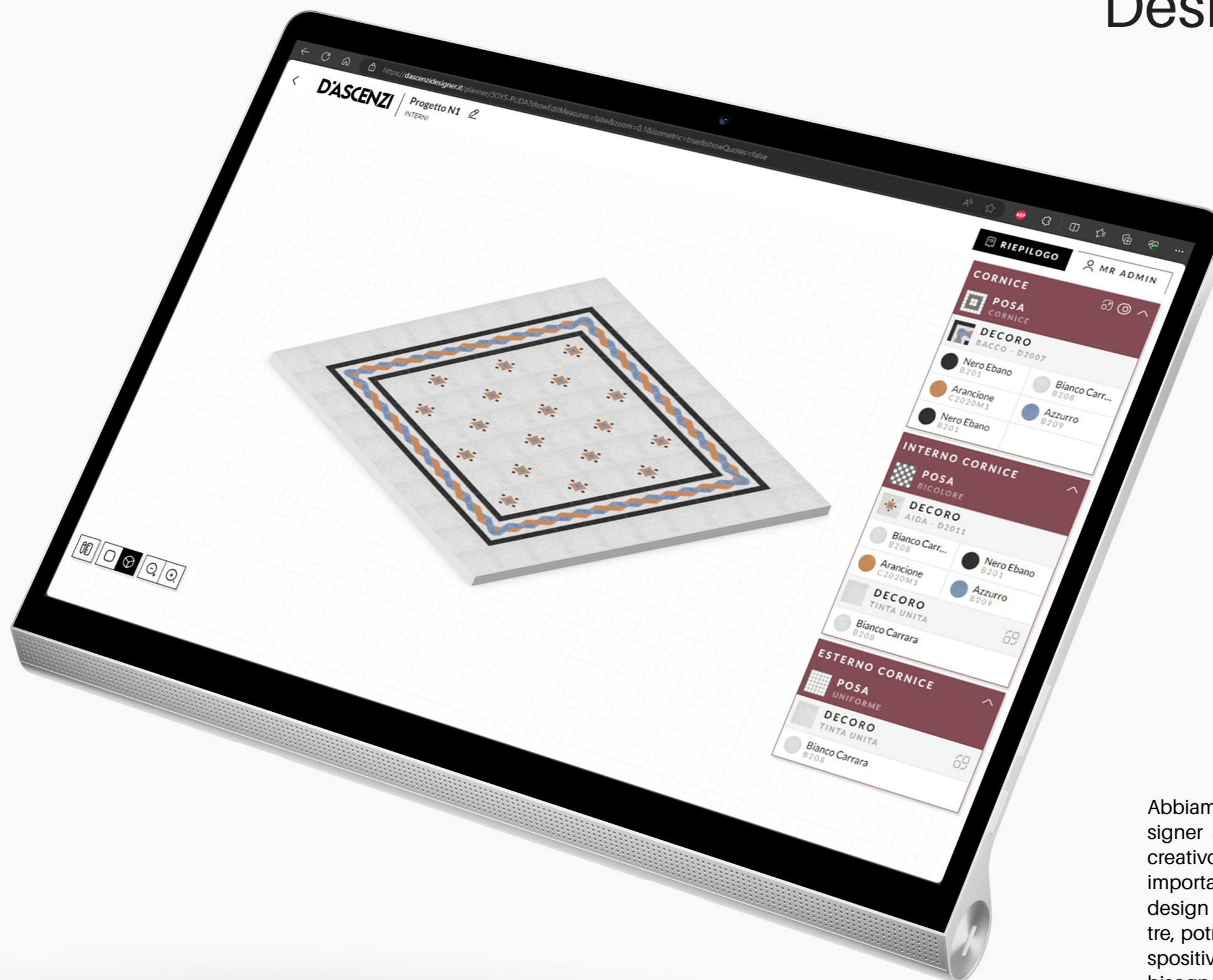
Cerchi **DC2104**







Designer App



Abbiamo sviluppato la nostra designer app per offrirvi un processo creativo più accessibile che mai. Non importa se siete dei professionisti del design o dei principianti curiosi. Inoltre, potrete accedervi da qualsiasi dispositivo connesso a Internet, senza bisogno di installare nulla. Preparatevi a sperimentare e a dare vita alle vostre idee come mai prima d'ora.

Graniglia 20x20 - 40x40 - Esagonale

VOCE DI CAPITOLATO:

Pavimentazione in marmette di calcestruzzo vibropressato a doppio strato a forma quadrata, dimensioni cm 20x20 o 40x40, o esagonali e spessore cm 2,3 ca., contraddistinta con i codici da Art. B201 ad Art. B231, prodotta in vari colori. Lo strato superficiale, di spessore pari a mm 10 ca., è costituito da un impasto di cemento Portland bianco R52.5 o, in alternativa cemento grigio R42.5, a seconda delle colorazioni che si vogliono ottenere, scaglie di graniglia di marmo di diversa tipologia con granulometria 0-3 mm, sabbie e polveri calcaree e ossidi di ferro inorganici per raggiungere le colorazioni richieste; mentre lo strato di sottofondo, di spessore pari a 13 mm ca., è costituito da un impasto semiumido di cemento Portland grigio R 42.5, inerti con granulometria 1,2-5 mm, lapilli, sabbie calcaree e basaltiche.

La produzione dei manufatti viene realizzata secondo procedure conformi alle prescrizioni di cui alla norma UNI EN 13748.

RACCOMANDAZIONI DI POSA

Pulire e bagnare il lato inferiore delle marmette per facilitare l'aderenza al massetto. Applicare la colla sul massetto e sul retro della marmetta con una spatola ampia. Posare le marmette e pressarle una ad una con le mani (non utilizzare un martello o altri attrezzi che potrebbero causare delle microfrazture nelle mattonelle).

Fughe

Le fughe devono essere pari a circa 1 mm, sufficienti a permettere allo stucco di penetrare. Fughe più ampie potrebbero rovinare l'effetto decoro. Le fughe vanno riempite con stucco liquido utilizzando la spatola. Rimuovere immediatamente ogni eccesso di stucco con una spugna bagnata solo con acqua, prima che lo stucco inizi la presa. Si raccomanda di non usare stucchi colorati, in quanto il colorante nella maggior parte dei casi macchia le marmette in maniera irreparabile.

Levigatura e lucidatura di pavimentazioni interne

Una volta indurita sia la colla che lo stucco si può procedere prima con la levigatura e, successivamente, con la lucidatura della pavimentazione, utilizzando mole abrasive via via a grana sempre più fine. È opportuno, per ottenere una buona levigatura e non danneggiare la pavimentazione, che le marmette siano posate senza eccessivi dislivelli (oltre 1 mm). Lasciare asciugare per qualche giorno evitando di coprire la pavimentazione.

Pulizia successiva alla posa

Come prima pulizia, per rimuovere i residui dei materiali utilizzati per la posa, utilizzare PS87 PRO della Fila diluito 1:10. Applicare sul pavimento e lasciare agire 5 minuti. Strofinare la superficie con una spugna o con monospazzola. Raccogliere i residui e risciacquare con acqua.

PROTEZIONE DELLE GRANIGLIE (sia per posa interna che posa esterna)

Prima di procedere al trattamento, accertarsi con gli adeguati strumenti che la superficie sia perfettamente asciutta; eventuali tracce di umidità potrebbero provocare la fuoriuscita di aloni o di macchie.

Trattamento post-posa

A protezione da cadute accidentali di liquidi che potrebbero causare eventuali macchie, utilizzare un protettivo di superficie contro le macchie di natura oleosa o grassa e di sostanze idrosolubili, ovvero un prodotto che non modifichi l'aspetto né la naturale traspirazione della superficie, come ad esempio MP90ECO XTREME della Fila per la protezione idro-oleorepellente base acqua. Utilizzando un pennello, applicare il prodotto in modo uniforme e continuo su una superficie pulita e asciutta. Attendere 15 minuti, quindi rimuovere eventuali residui con un panno. Attendere 4 ore prima di calpestare la superficie e 24 ore prima di bagnarla. Il trattamento superficiale va rinnovato periodicamente. Si raccomanda di eseguire sempre un test su una piccola superficie per verificare eventuali cambiamenti di colore. Non protegge dagli acidi. Successivamente al protettivo, solo per pavimentazioni interne, applicare ECO-CERA LIQUIDA CLASSIC (effetto lucido), MATT (effetto opaco), SATIN (effetto satinato) sempre della Fila. La cera deve essere stesa dopo almeno 24 h dal protettivo (MP90ECO XTREME). Diluizione e modalità di stesura dipendono dal prodotto scelto.

Pulizia ordinaria

Per la pulizia ordinaria si può utilizzare il detergente CLEANER PRO della Fila diluito 1:200 senza risciacquo.

Si può impregnare un panno con la soluzione, strizzarlo e passarlo sulla superficie. Lasciare asciugare.

STOCCAGGIO

Evitare di lasciare a lungo il materiale nell'imballo e di stoccarlo all'esterno, in quanto la presenza di acque meteoriche, qualora penetrassero nell'imballo stesso, potrebbero danneggiare il materiale.

Cementina 20x20 - Esagonale

VOCE DI CAPITOLATO

Pavimentazione in mattonelle in pasta di cemento, comunemente dette "cementine", vibropresse a doppio strato a forma quadrata, dimensioni cm 20x20 contraddistinta con il codice Art. C2020, o a forma esagonale, dimensioni lato cm 11,5 contraddistinta con il codice Art. C2001 e spessore cm 2,3 ca., prodotta in vari colori.

Lo strato superficiale, di spessore pari a mm 10 ca., è costituito da un impasto di cemento Portland grigio R42.5 o bianco R52.5, polvere di marmo e ossidi di ferro inorganici per raggiungere le colorazioni richieste; mentre lo strato di sottofondo, di spessore pari a 13 mm ca., è costituito da un impasto semiumido di cemento Portland grigio R 42.5, sabbie calcaree e basaltiche.

RACCOMANDAZIONI DI POSA

Posa interna

Pulire e bagnare il lato inferiore delle cementine per facilitare l'aderenza al massetto. Applicare la colla sul massetto e sul retro della cementina con una spatola ampia. Posare le marmette e pressarle una ad una con le mani (non utilizzare un martello o altri attrezzi che potrebbero causare delle microfrazture nelle mattonelle).

Posa esterna

Prima di procedere alla posa aprire gli imballi e stendere le cementine al chiuso per consentire la perfetta asciugatura. Successivamente, trattare a pennello con un idrorepellente a base solvente (ad esempio Idrorep della Fila) la superficie a vista e i bordi. Una volta asciugato il prodotto procedere alla posa come indicato per la posa interna.

Fughe

Le fughe non devono essere superiore ad 1 mm, sufficienti a permettere allo stucco di penetrare. Fughe più ampie potrebbero rovinare l'effetto decoro. Le fughe vanno riempite con stucco liquido utilizzando la spatola. Rimuovere immediatamente ogni eccesso di stucco con una spugna bagnata solo con acqua, prima che lo stucco inizi la presa.

Si raccomanda di non usare stucchi colorati, in quanto il colorante nella maggior parte dei casi macchia le marmette in maniera irreparabile.

La prima pulizia si effettua con un detergente (mai utilizzare acidi o prodotti alcalini o candeggina poiché le mattonelle si danneggerebbero in maniera irreparabile) come, ad esempio, PS 87 della Fila, da effettuarsi dopo qualche giorno dalla posa e relativa stuccatura. Lavare, sciacquare abbondantemente e far asciugare.

PROTEZIONE DELLE CEMENTINE

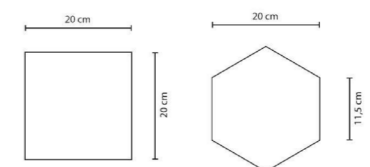
Prima di procedere al trattamento, accertarsi con gli adeguati strumenti che la superficie sia perfettamente asciutta; eventuali tracce di umidità potrebbero provocare la fuoriuscita di aloni o di macchie.

Trattamento post-posa

A protezione da cadute accidentali di liquidi che potrebbero causare eventuali macchie, utilizzare un protettivo di superficie contro le macchie di natura oleosa o grassa e di sostanze idrosolubili, ovvero un prodotto che non modifichi l'aspetto né la naturale traspirazione della superficie, come ad esempio il prodotto Filafob Extreme della Fila. Il trattamento superficiale va rinnovato periodicamente.

STOCCAGGIO

Evitare di lasciare a lungo il materiale nell'imballo e di stoccarlo all'esterno, in quanto la presenza di acque meteoriche, qualora penetrassero nell'imballo stesso, potrebbero danneggiare il materiale.





Catalogo Interior 2024

D'ASCENZI PAVIMENTI S.p.A.
Via A. Meucci 17/19
00015 Monterotondo z.i. Rome
(Italy)
T. +39 06 900 36 36
info@dascenzi.it
www.dascenzi.it

Art Direction:
Guarascio Design Studio